

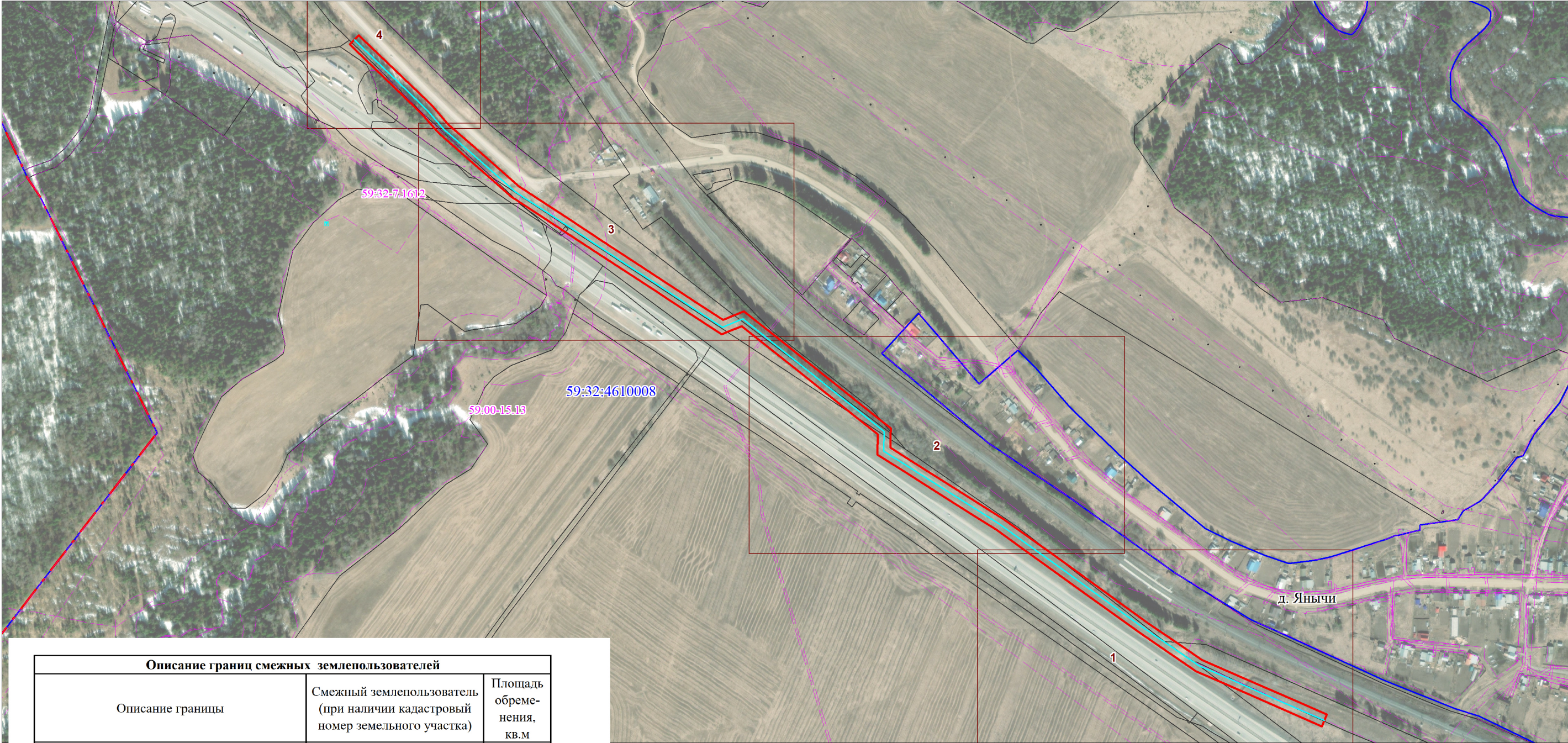
Схема расположения границ публичного сервитута

Объект: Строительство ВЛ 10 кВ с установкой ИК 10кВ д. Янычи (11/П), по договору №11/П от 24.10.2024 (ВЛ 10 кВ)

Местоположение: Пермский край, Пермский муниципальный округ, вблизи д. Янычи

Площадь земель или части земельного участка, кв.м: 37704

Категория земель: Земли промышленности, энергетики, транспорта, связи, радиовещания, телевидения, информатики, земли для обеспечения космической деятельности, земли обороны, безопасности и земли иного специального назначения



Масштаб 1:6500

Описание границ смежных землепользователей		
Описание границы	Смежный землепользователь (при наличии кадастровый номер земельного участка)	Площадь обременения, кв.м
1	2	3
от точки 1 до точки 2, от точки 68 до точки 1	59:32:4610008:264	2102
от точки 2 до точки 14, от точки 18 до точки 23, от точки 24 до точки 25, от точки 53 до точки 60	59:32:0000000:123	14523
от точки 49 до точки 51, от точки 60 до точки 63	ЕЗ 59:32:0000000:38 (59:32:4610008:23)	1045
от точки 14 до точки 18, от точки 33 до точки 45, от точки 52 до точки 53	59:32:0000000:14387	13156
от точки 23 до точки 24	59:32:4610008:280	41
от точки 25 до точки 33, от точки 45 до точки 49, от точки 51 до точки 52, от точки 63 до точки 68	земли Пермского муниципального округа	6837
Итого		37704

- Условные обозначения:
- проектные границы публичного сервитута
 - 59:32:5221601 -кадастровый номер квартала
 - граница кадастрового квартала
 - :22 -граница и номер земельного участка, сведения о котором внесены в ЕГРН
 - ВЛ10кВ
 - 1 - обозначение характерной точки проектной границы публичного сервитута
 - зона с особыми условиями использования территории

План границ публичного сервитута



Масштаб 1:1500

Условные знаки и обозначения на листе 1

План границ публичного сервитута



59:32:4610008

Масштаб 1:1500

Условные знаки и обозначения на листе 1

План границ публичного сервитута



Масштаб 1:1500

Условные знаки и обозначения на листе 1

План границ публичного сервитута



Масштаб 1:1500

Условные знаки и обозначения на листе 1

Каталог координат МСК-59, зона 2				
Номера точек границ	Координаты, м		Метод определения координат характерной точки	(Mt), м
	X	Y		
1	2	3	4	5
1	481524.27	2242335.66	Геодезический метод	0.1
2	481592.95	2242179.37	Геодезический метод	0.1
3	481610.34	2242139.79	Геодезический метод	0.1
4	481640.20	2242096.60	Геодезический метод	0.1
5	481669.20	2242053.98	Геодезический метод	0.1
6	481733.08	2241965.50	Геодезический метод	0.1
7	481802.15	2241869.83	Геодезический метод	0.1
8	481831.25	2241829.55	Геодезический метод	0.1
9	481857.71	2241787.58	Геодезический метод	0.1
10	481888.40	2241739.41	Геодезический метод	0.1
11	481919.47	2241690.47	Геодезический метод	0.1
12	481949.06	2241643.82	Геодезический метод	0.1
13	481980.24	2241644.98	Геодезический метод	0.1
14	482009.41	2241608.47	Геодезический метод	0.1
15	482079.49	2241520.78	Геодезический метод	0.1
16	482115.05	2241476.29	Геодезический метод	0.1
17	482149.47	2241433.22	Геодезический метод	0.1
18	482140.18	2241410.63	Геодезический метод	0.1
19	482136.58	2241401.87	Геодезический метод	0.1
20	482171.89	2241348.12	Геодезический метод	0.1
21	482204.27	2241298.85	Геодезический метод	0.1
22	482269.04	2241200.25	Геодезический метод	0.1
23	482296.37	2241158.66	Геодезический метод	0.1
24	482299.54	2241153.83	Геодезический метод	0.1
25	482344.63	2241085.20	Геодезический метод	0.1
26	482351.81	2241074.27	Геодезический метод	0.1
27	482377.74	2241044.85	Геодезический метод	0.1
28	482414.08	2241003.57	Геодезический метод	0.1
29	482450.54	2240962.19	Геодезический метод	0.1
30	482480.82	2240935.71	Геодезический метод	0.1
31	482515.30	2240900.07	Геодезический метод	0.1
32	482589.33	2240823.51	Геодезический метод	0.1
33	482592.42	2240826.50	Геодезический метод	0.1
34	482603.70	2240837.41	Геодезический метод	0.1
35	482494.62	2240950.21	Геодезический метод	0.1
36	482464.68	2240976.39	Геодезический метод	0.1
37	482429.05	2241016.83	Геодезический метод	0.1
38	482392.74	2241058.06	Геодезический метод	0.1
39	482367.75	2241086.43	Геодезический метод	0.1
40	482315.98	2241165.24	Геодезический метод	0.1
41	482285.78	2241211.22	Геодезический метод	0.1
42	482221.00	2241309.82	Геодезический метод	0.1
43	482188.59	2241359.14	Геодезический метод	0.1
44	482159.09	2241404.03	Геодезический метод	0.1
45	482166.10	2241421.08	Геодезический метод	0.1
46	482172.44	2241436.51	Геодезический метод	0.1
47	482130.71	2241488.75	Геодезический метод	0.1
48	482095.08	2241533.31	Геодезический метод	0.1
49	482001.31	2241650.65	Геодезический метод	0.1
50	481989.58	2241665.34	Геодезический метод	0.1
51	481984.09	2241665.14	Геодезический метод	0.1
52	481981.86	2241665.06	Геодезический метод	0.1
53	481972.24	2241664.70	Геодезический метод	0.1
54	481959.80	2241664.24	Геодезический метод	0.1
55	481936.35	2241701.20	Геодезический метод	0.1
56	481905.27	2241750.24	Геодезический метод	0.1
57	481874.87	2241798.10	Геодезический метод	0.1
58	481847.81	2241840.77	Геодезический метод	0.1
59	481818.35	2241881.57	Геодезический метод	0.1
60	481791.15	2241919.25	Геодезический метод	0.1
61	481749.28	2241977.24	Геодезический метод	0.1
62	481685.55	2242065.49	Геодезический метод	0.1
63	481655.80	2242109.16	Геодезический метод	0.1
64	481627.89	2242149.56	Геодезический метод	0.1
65	481608.16	2242194.46	Геодезический метод	0.1
66	481562.47	2242298.26	Геодезический метод	0.1
67	481542.58	2242343.70	Геодезический метод	0.1
68	481532.31	2242339.19	Геодезический метод	0.1
1	481524.27	2242335.66	Геодезический метод	0.1

